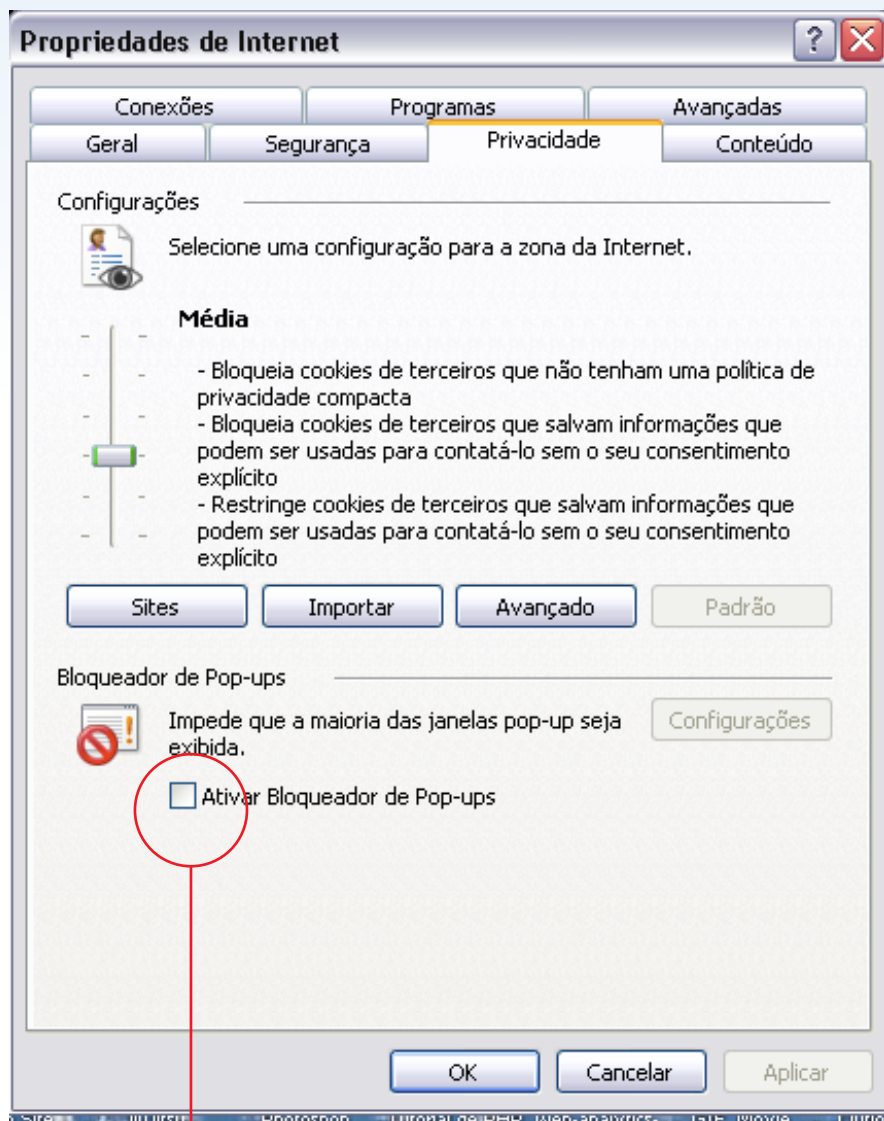


## 1 Desativando bloqueador de pop up



- 1- No Internet Explorer vá ao menu Ferramentas;
- 2- Clique em Opções da Internet;
- 3- Clique na Guia Privacidade e veja se está ativado o Bloqueador de Pop-ups;
- 4- Veja se está ativada, desmarque esta opção e acesse a Página.



Dependendo do seu navegador basta desativar essa opção.  
Maiores informações acesse:  
<http://www.faculdademarthafalcao/faq.php>

## 2 Secretaria On-line



Consulta de Notas, imprimir boleto entre outras atividades.

## 2 Tela de login

The screenshot shows a login interface for the 'Sistema de Gerenciamento'. The page has a dark blue background with a building image. On the left, the title 'Sistema de Gerenciamento' is in large yellow font, followed by 'Seja Bem vindo!'. On the right, there are input fields for 'Usuário', 'Senha', and 'Alias'. The 'Alias' field is a dropdown menu with 'CorporeRM' selected. A blue 'Entrar' button is next to the password field. Above the button is a link 'Esqueceu sua senha?'. In the top right corner, there is a logo for 'INFS INSTITUÇÕES EDUCACIONAIS MARtha FALCÃO DE BOVARI'. Below the login fields, there is a white box with a link 'Processo Seletivo' and the text 'Clique no link acima para se inscrever em um processo seletivo'. At the bottom, there is a white footer bar with three logos: 'fmmf Faculdade Martha Falcão', 'Martha Falcão', and a cartoon character logo.

Usuário: Matrícula do Aluno  
Senha: 123456



## 4 Tesouraria - Impressão do Boleto

